



Die Abbildung enthält Sonderausstattungen* der Preis bezieht sich auf die aktuelle BLB * Malerarbeiten und Bodenbeläge in Eigenleistung



KIW-55

Effizienzhaus

Home-page: www.mira-haus.de
Email: mira-haus@online.de
Telefon: 08334-988381



Ansicht 2

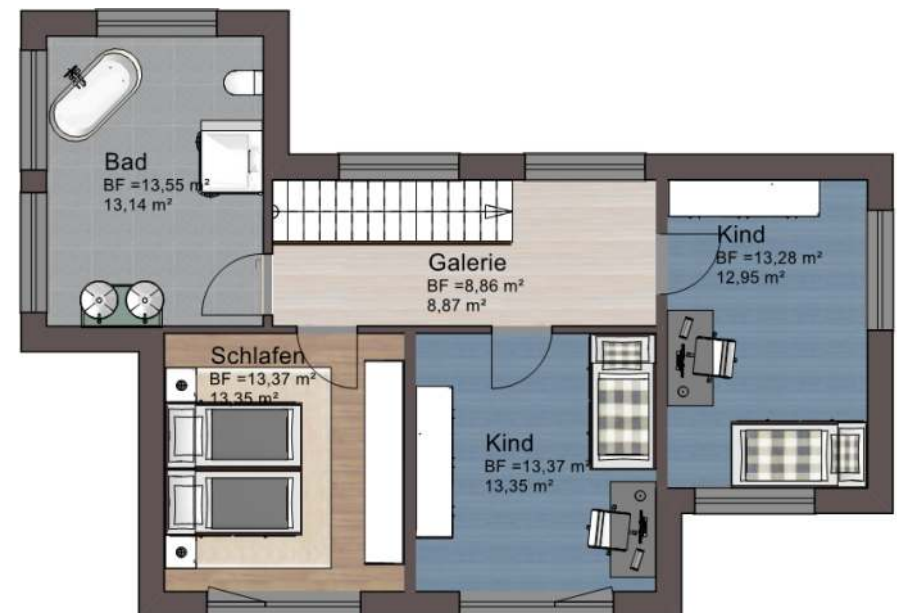
Die Abbildung enthält Sonderausstattungen* der Preis bezieht sich auf die aktuelle BLB * Malerarbeiten und Bodenbeläge in Eigenleistung



KfW-55

Effizienzhaus

Home-page: www.mira-haus.de
Email: mira-haus@online.de
Telefon: 08334-988381



Fertighaus:

- Ausbauhaus

Rohbauhaus inkl. Dacheindeckung
Haustüre und Fassadenputz

- inkl. Innenausbau

wie Ausbauhaus jedoch inkl.
Elektro, Heizung-Sanitär-
Rohinstallation, Elektro
Schalterprogramm
Trockenbau, Spachtelarbeit Q2
Innentüren, Treppe, Sanitärobjekte
Fliesen - Arbeiten in
Bad, Gäste - WC

im Standard:

(inkl. Innenausbau)

- **Effizienz 55**
- **Thermo - Plus - Außenwand**
- **Luft - Wasser - Wärmepumpe**

- Fußbodenheizung im EG u. DG
- Architektenleistung
- Blower - Door - Test
- deutsches Zimmermannshaus
- hochwertige Materialien
- * große Auswahl im Standard
- Fenster inkl. Rollläden
- 3-fach Thermoverglasung

Stadtvilla Bologna

Haus mit Bodenplatte
Fenster und Fenstertüren in weiß (Standard)
Fenstergröße wie abgebildet

Eigenleistungen möglich

Außenmaße	12,80 m x 8,90 m
Nettogrundfläche	143 m ²
Kniestock	Vollgeschoss
Dachform	Walmdach 24°

Grundrissänderungen, Erker, Gauben, Anbauten
möglich.

