



Abbildungen können Sonderausstattungen enthalten



KfW-40

**Effizienzhaus**

Home-page: [www.mira-haus.de](http://www.mira-haus.de)  
Email: [mira-haus@online.de](mailto:mira-haus@online.de)  
Telefon: 08334-988381





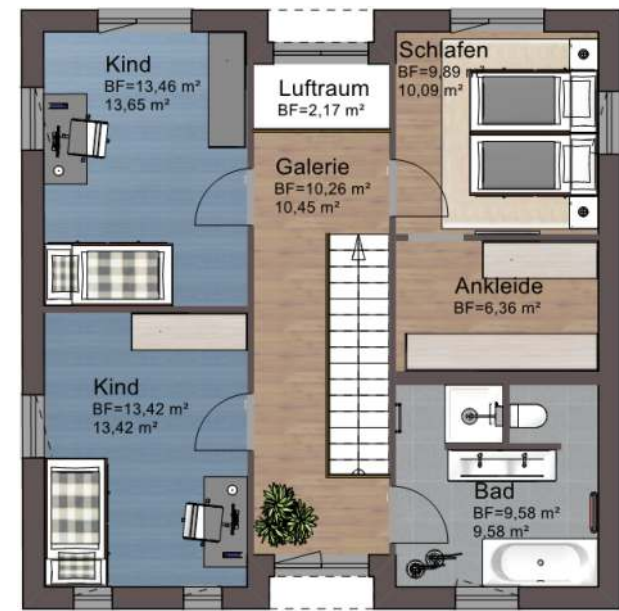
Abbildungen können Sonderausstattungen enthalten



KfW-40

**Effizienzhaus**

Home-page: [www.mira-haus.de](http://www.mira-haus.de)  
Email: [mira-haus@online.de](mailto:mira-haus@online.de)  
Telefon: 08334-988381



### - Ausbauhaus

Rohbauhaus inkl. Dacheindeckung  
Haustüre und Fassadenputz

### - Technik - Fertig

wie Ausbauhaus jedoch  
Decken u. Dachschrägen gedämmt  
Fensterinnenbänke, Innentreppe  
(EG-DG)  
Luft-Wasser-Wärmepumpe  
Fußbodenheizung inkl. elektr.  
Einzelraumsteuerung, Estrich  
Elektro. - Sanitär - Rohmontage

### - Schlüsselfertig

Wie Technik - Fertig  
jedoch inkl. Sanitärobjekte,  
Schalterprogramm,  
Boden und Wandfliesen in  
Diele, HAR, Bad, WC,  
und Küche,

### - Schlüsselfertig - PLUS

jedoch inkl. Innentüren,  
Bodenbeläge, Maler und Tapezier-  
arbeiten

## Stadtvilla 145 - 18 - 0

### Effizienz 40 - Thermo - Außenwand

- 3- fach Thermoverglasung, 6 - Kammern - Profil
- Innenwände - doppelt beplankt,  
(je nach Ausführung)
- große Auswahl an Türen, Steckdosen im Standard
- Blower - Door - Test

Außenmaße	9,30 m x 9,30 m
Nutzfläche	138 m <sup>2</sup>
Kniestock	Vollgeschoss m
Dachform	Walmdach 18°

Grundrissänderungen, Erker, Gauben, Anbauten  
möglich.

Siehe homepage: [www.mira-haus.de](http://www.mira-haus.de)  
Fertighaus - Stadtvillen



